



ФЕДЕРАЛЬНАЯ СЛУЖБА
ГОСУДАРСТВЕННОЙ СТАТИСТИКИ

Оперативные данные по индексу промышленного производства Липецкой области



декабрь 2021 года



ФЕДЕРАЛЬНАЯ СЛУЖБА
ГОСУДАРСТВЕННОЙ СТАТИСТИКИ

Оперативные данные по индексу промышленного производства

Липецкой области

декабрь 2021 года

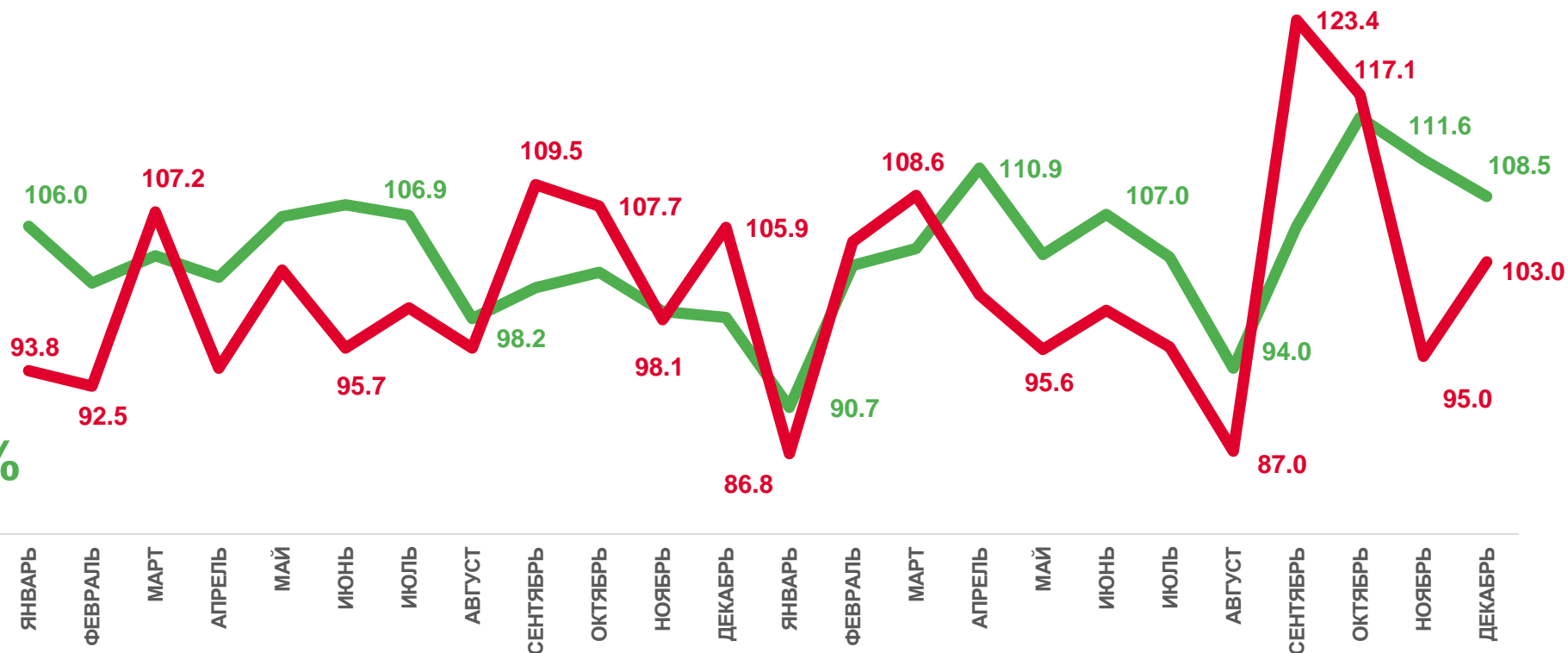
- 01 ИНДЕКС ПРОМЫШЛЕННОГО ПРОИЗВОДСТВА
- 02 ИНДЕКСЫ ПРОМЫШЛЕННОГО ПРОИЗВОДСТВА
ПО ОСНОВНЫМ ВИДАМ ДЕЯТЕЛЬНОСТИ

* Ежемесячные данные оперативной статистики.





ИНДЕКС ПРОМЫШЛЕННОГО ПРОИЗВОДСТВА



103,0 %

ДЕКАБРЬ 2021 г.
К НОЯБРЮ 2021 г.

108,5 %

ДЕКАБРЬ 2021 г.
К ДЕКАБРЮ 2020 г.

2020

2021



Отчетный месяц к
предыдущему месяцу, %



Отчетный месяц к соответствующему месяцу
предыдущего года, %





ИНДЕКСЫ ПРОМЫШЛЕННОГО ПРОИЗВОДСТВА ПО ОСНОВНЫМ ВИДАМ ДЕЯТЕЛЬНОСТИ

ДЕКАБРЬ 2021 г. К НОЯБРЮ 2021 г., %



Обрабатывающие производства

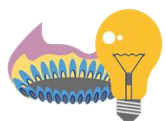
102,8%

Виды деятельности с наибольшими и наименьшими значениями



98,8 %

Добыча полезных ископаемых



119,1 %

Обеспечение электрической энергией,
газом и паром; кондиционирование воздуха



102,2 %

Водоснабжение; водоотведение,
организация сбора и утилизации отходов,
деятельность по ликвидации загрязнений

в 2.0 р.

в 2.0 р.

173.5

145.4

140.5

102.8

87.9

83.6

72.6

57.6

0.4



Производство табачных
изделий



Ремонт и монтаж машин и
оборудования



Производство готовых
металлических изделий, кроме
машин и оборудования



Обработка древесины и
производство изделий из
дерева и пробки, кроме
мебели; производство изделий
из соломки и материалов для



Производство мебели



Обрабатывающие
производства



Производство одежды



Производство кожи и изделий
из кожи



Производство прочей
неметаллической
минеральной продукции



Производство прочих
транспортных средств и
оборудования



Производство
автотранспортных средств,
прицепов и полуприцепов





ИНДЕКСЫ ПРОМЫШЛЕННОГО ПРОИЗВОДСТВА ПО ОСНОВНЫМ ВИДАМ ДЕЯТЕЛЬНОСТИ

ДЕКАБРЬ 2021 г. К ДЕКАБРЮ 2020 г., %



Обрабатывающие производства

109,5 %

Виды деятельности с наибольшими и наименьшими значениями



103,2 %

в 3.5 р.

Добыча полезных ископаемых



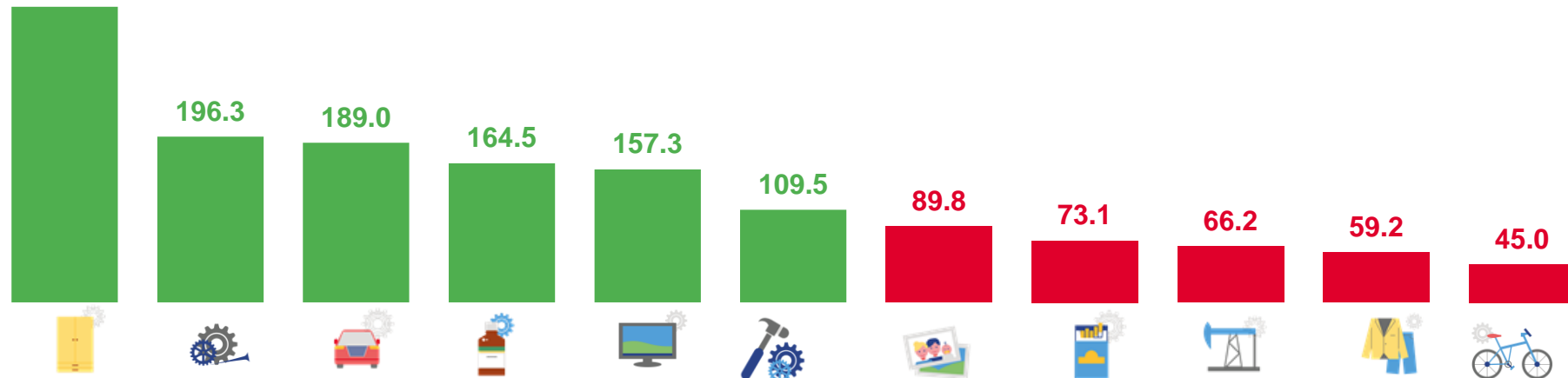
103,4 %

Обеспечение электрической энергией, газом и паром; кондиционирование воздуха



110,2 %

Водоснабжение; водоотведение, организация сбора и утилизации отходов, деятельность по ликвидации загрязнений



Производство мебели

Производство готовых металлических изделий, кроме машин и оборудования

Ремонт и монтаж машин и оборудования

Производство лекарственных средств и материалов, применяемых в медицинских целях

Производство компьютеров, электронных и оптических изделий

Обрабатывающие производства

Деятельность полиграфическая и копирование носителей информации

Производство табачных изделий

Производство кокса и нефтепродуктов

Производство одежды

Производство прочих транспортных средств и оборудования